

# PROGRAMME DES ACTIVITÉS 2019

## Nouveau!

Une nouveauté est au rendez-vous. Cette année nous allons commencer une série de « coins de champs ».

Les coins de champs se dérouleront de la manière suivante :

- 3 périodes de l'année : avril, juin, septembre ;

- 1 à 2 visites par domaine et par période ;

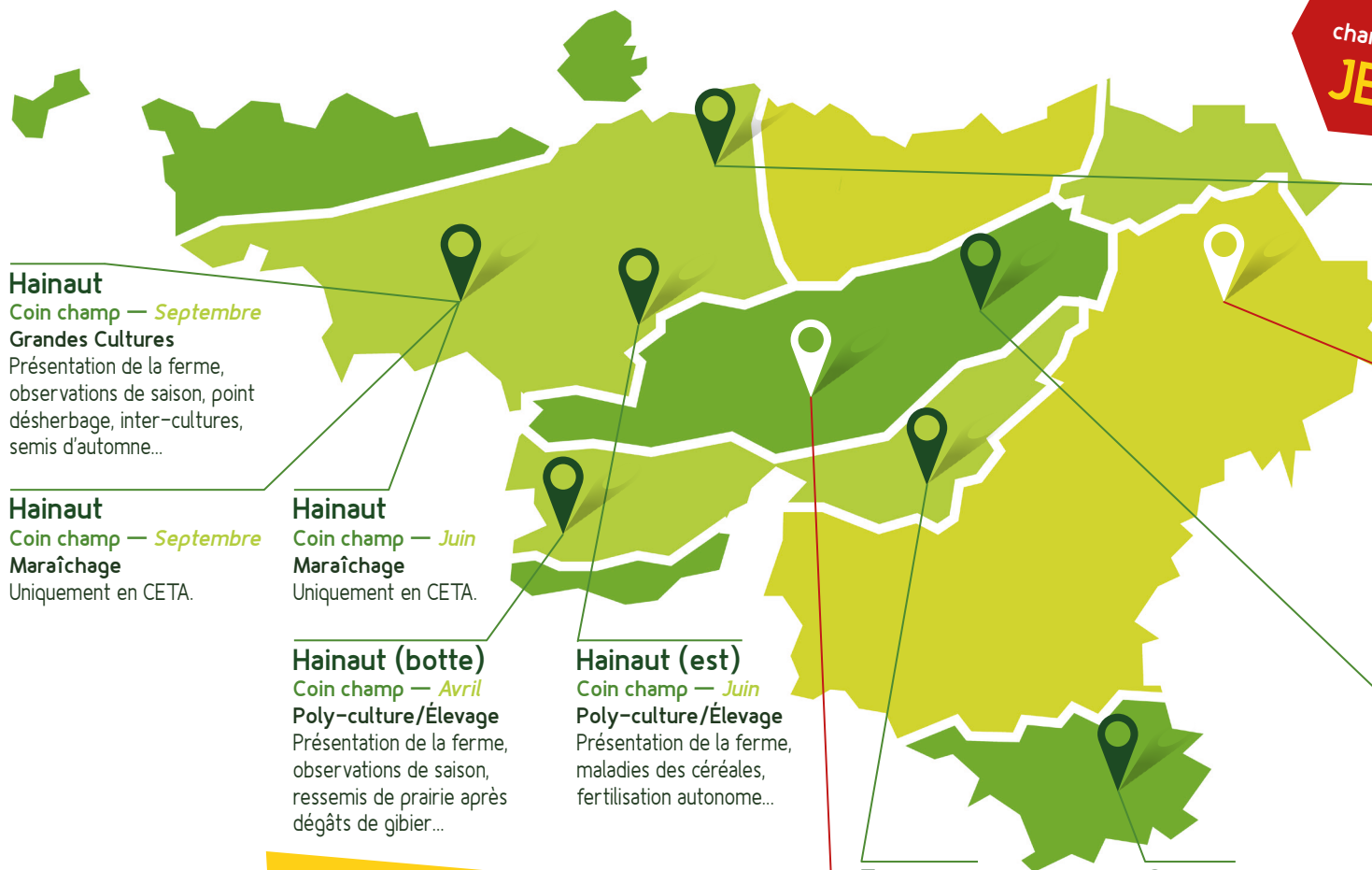
- **Pré-inscription vivement souhaitée (au 081/281010) ;**

- La date, le lieu et l'heure précise seront annoncés environ une semaine à l'avance et seront envoyés aux inscrits ;

- Les informations seront relayées sur notre site, notre page Facebook et dans les journaux agricoles dans la mesure du possible ;

- Les détails se trouvent dans la carte ci-contre.

Toutes les régions agricoles ne pourront pas être visitées cette année. Les autres régions seront mises à l'honneur l'année prochaine.



Pour être averti des adresses et dates exactes et des changements de dernière minute, **JE M'INSCRIS!**

**Hainaut**  
Coin champ — *Septembre*  
Grandes Cultures  
Présentation de la ferme, observations de saison, point désherbage, inter-cultures, semis d'automne...

**Hainaut**  
Coin champ — *Septembre*  
Maraîchage  
Uniquement en CETA.

**Hainaut**  
Coin champ — *Juin*  
Maraîchage  
Uniquement en CETA.

**Hainaut (botte)**  
Coin champ — *Avril*  
Poly-culture/Élevage  
Présentation de la ferme, observations de saison, ressemis de prairie après dégâts de gibier...

**Hainaut (est)**  
Coin champ — *Juin*  
Poly-culture/Élevage  
Présentation de la ferme, maladies des céréales, fertilisation autonome...

**Condroz Namurois** Phy  
Démonstration — *fin mars* | Grandes Cultures  
Formation sur le désherbage des céréales par binage et explication du semis à faible densité

**Informations pratiques :**  
Horaire : de 13h30 à 16h30  
Adresse : rue de Biert, 5 à Flavion 5620 Florennes  
Coordonnées GPS : 50.263995, 4.726481

**Brabant Wallon**  
Coin champ — *Juin*  
Grandes Cultures  
Présentation de la ferme, observations de saison, point désherbage, inter-cultures...

**Haute Ardenne** Phy  
Démonstration — *12 Avril*  
Poly-culture/Élevage  
Formation sur l'entretien et la rénovation des prairies

**Informations pratiques :**  
Horaire : de 10h à 16h  
Adresse : Route Saint Donat, 4950 Pont (Malmedy)  
Coordonnées GPS : 50.264261, 4.726237

**Condroz (St Marc)**  
Coin champ — *Avril*  
Grandes Cultures  
Présentation de la ferme, observations de saison, point désherbage...

**Maraîchage**  
Présentation de la ferme, observations de saison, point désherbage...

**Famenne**  
Coin champ — *Juin*  
Poly-culture/Élevage  
Présentation de la ferme, observations de saison, céréales immatures...

**Gaume**  
Coin champ — *Septembre*  
Poly-culture/Élevage  
Présentation de la ferme, observations de saison, semis d'automne...

Cette carte est amenée à subir des modifications. Nous vous invitons à vous tenir informé des dernières mises à jour via [www.biowallonie.be](http://www.biowallonie.be)